

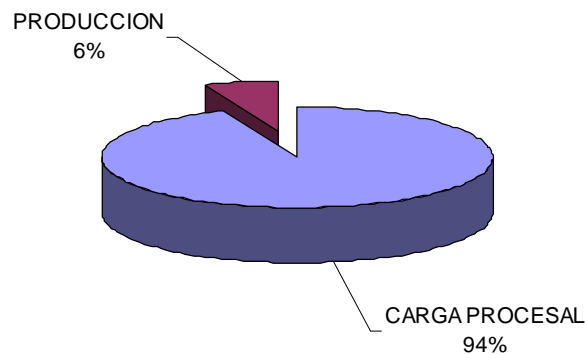
Estadísticas de los Juzgados Penales Reos en Cárcel Permanentes al 31 de Octubre del 2010

En el mes de Octubre, los Diecisiete Juzgados Penales Reos en Cárcel permanentes reflejaron una Carga procesal de 6,399 Expedientes, de los cuales aproximadamente el 60% son expedientes que se encuentran en trámite y el 40% en Ejecución.

Estado de expedientes	Cantidad	(%)
Expedientes en trámite	3,870	60.0%
Expedientes en ejecución	2,529	40.0%
Total Expedientes	6,399	100.0%

En el gráfico indicado, se muestra la distribución en porcentajes de la Carga Procesal de Expedientes en trámite y Ejecución.

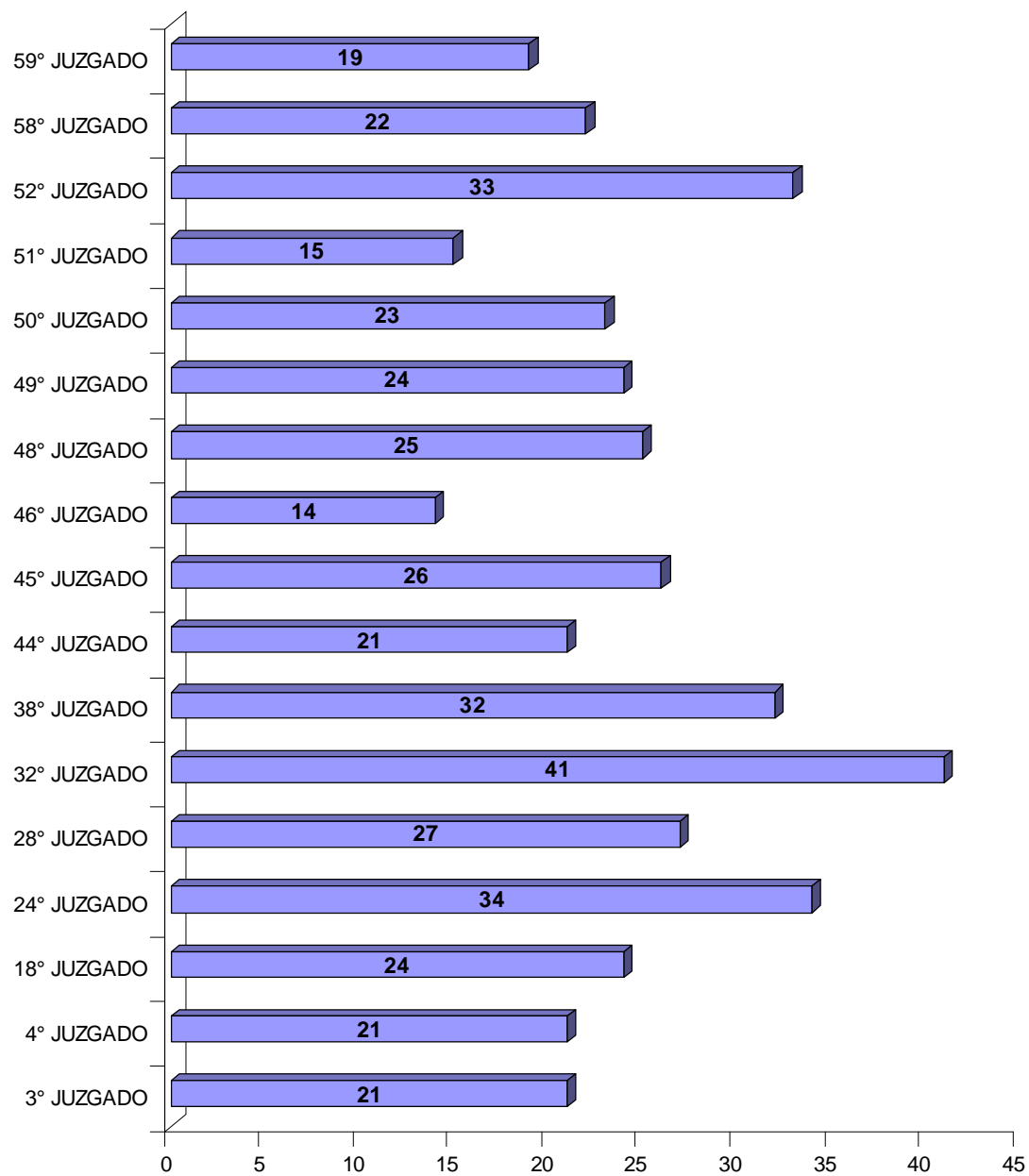
Fuente: Juzgados Especializados Penales Reos en Cárcel
Elaboración: Coordinación Técnica para la Descarga Procesal a nivel de Juzgados



En el gráfico indicado, se muestra datos porcentuales de Carga Procesal y la Producción efectuada en el mes de Octubre del presente año.

Fuente: Juzgados Especializados Penales Reos en Cárcel
Elaboración: Secretaría Técnica para la Descarga Procesal a nivel de Juzgados

**PRODUCCION DE EXPEDEINTES EN TRAMITE Y EJECUCION
MES DE OCTUBRE DEL 2010**



En el gráfico indicado, se muestra la Producción total que cada Juzgado Penal Reos en Cárcel realizó en el mes de Octubre.